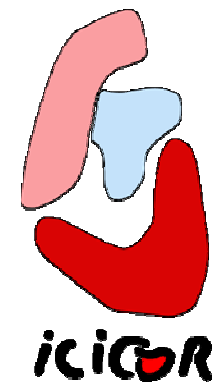


DESFIBRILADOR AUTOMÁTICO IMPLANTABLE (D.A.I)

**Instituto de Ciencias del Corazón
(ICICOR)**
Servicio de Cardiología
Hospital Clínico Universitario de Valladolid

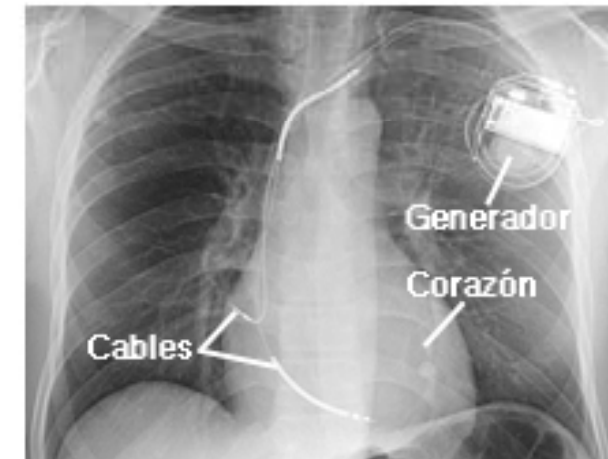
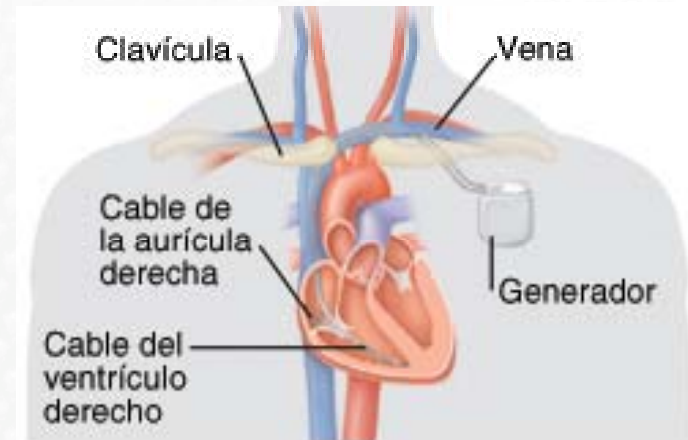


Desfibrilador Automático Implantable (D.A.I.)

- **Un desfibrilador automático implantable (DAI) es un dispositivo que se coloca permanentemente dentro del cuerpo para controlar el ritmo cardíaco (la velocidad y el ritmo de los latidos del corazón)**
- **Si este ritmo se hace demasiado rápido o demasiado lento, el DAI envía señales eléctricas que ayudan a normalizarlo. El DAI se coloca en el cuerpo mediante un procedimiento quirúrgico menor llamado implantación. En la mayoría de los casos, la implantación tarda de 1 a 3 horas.**

¿Cómo se coloca el desfibrilador en el cuerpo?

- El DAI suele implantarse en el lado izquierdo del pecho. La implantación no requiere cirugía a corazón abierto (no le abrirán el pecho).
- Durante la implantación: se realiza una incisión en la piel, debajo de la clavícula, a fin de crear una “bolsa” donde colocar el DAI.



¿Cómo se coloca el desfibrilador en el cuerpo?

- A través de la incisión se introduce un cable dentro de una vena en la parte superior del pecho. Con ayuda de monitores de rayos X se guía el cable hasta una de las cavidades del corazón. Según el número de cables que tenga su desfibrilador, es posible que repitan este procedimiento para guiarlos hasta otras cavidades cardíacas.
- Los cables se conectan al músculo cardíaco para que se mantengan en su sitio.
- Los cables se conectan también a un generador (pila) que se coloca en una bolsita bajo la piel.

¿Cómo se coloca el desfibrilador en el cuerpo?

- **Es posible que se inicie un ritmo cardíaco rápido para probar el DAI.**
- **Una vez completados todos los pasos, se cierra la incisión con suturas, adhesivo médico o grapas.**

Después de la operación

- Permanecerá en el hospital hasta el día siguiente por lo menos. Mientras esté en el hospital se vigilarán las señales de su corazón para comprobar el funcionamiento del DAI. Podrá regresar a casa cuando su estado se haya estabilizado. Una vez que esté en casa:
 - ✓ Cuide la incisión siguiendo las instrucciones de alta. Observe si hay señales de infección.
 - ✓ Siga las instrucciones especiales para cuidar el lado de su cuerpo en el que le implantaron el desfibrilador. Es posible que su médico le indique que no levante el brazo por encima del nivel del hombro durante un cierto período.

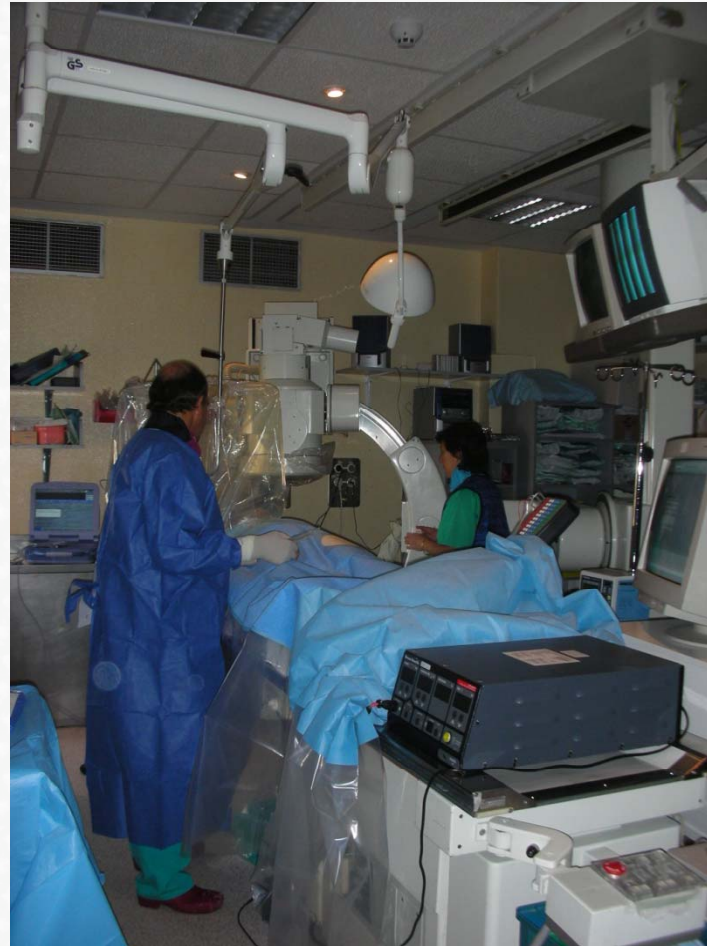
Después de la operación

- ✓ Es probable que tenga moratones en el lugar de la incisión durante un mes aproximadamente. Esto es normal y desaparecerá a medida que se cura la incisión.
- ✓ Probablemente podrá reanudar su rutina normal poco después de la implantación. Pregunte a su médico cuándo puede volver al trabajo.
- ✓ Es posible que le ordenen que no conduzca durante un cierto período.
- ✓ Vaya a las visitas de control según le recomienden.

Tenga especial cuidado con:

- Señales de infección, como: fiebre superior a 38°C; supuración de la incisión; enrojecimiento, hinchazón o calor en el lugar de la incisión
- Contracciones involuntarias (tics) en los músculos del pecho.
- Dolor que empeora en la zona del implante. Dolor de pecho y falta de aliento
- Sangrado en el lugar de la incisión
- Hinchazón en el brazo del lado de la incisión
- Hinchazón grave del lugar de la incisión (abultamiento como si fuera una pelota de golf)

Laboratorio de electrofisiología



icicOR